

Inspiron 15

5000 Series

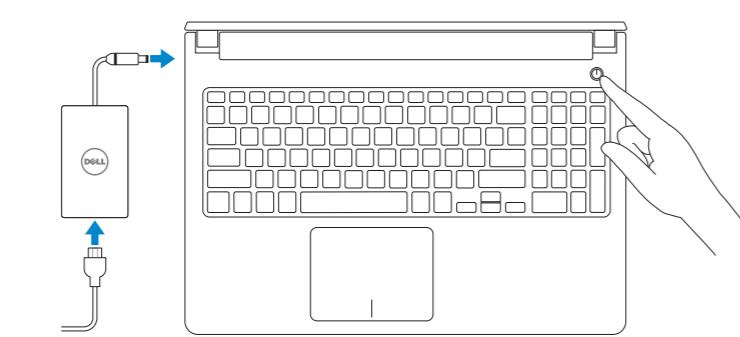
Quick Start Guide

Οδηγός γρήγορης έναρξης
Краткое руководство по началу работы
Priručnik za brzi start
מדריך התחלה מהירה



1 Connect the power adapter and press the power button

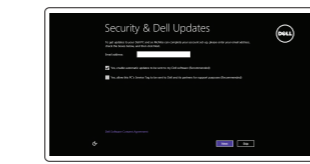
Συνδέστε τον προσαρμογέα ισχύος και πιέστε το κουμπί τροφοδοσίας
Подключите адаптер источника питания и нажмите на кнопку питания
Povežite adapter za napajanje i pritisnite dugme za napajanje
חבר את מתאם החשמל ולחץ על לחצן ההפעלה



2 Finish Operating System setup

Τελειώστε τη ρύθμιση του λειτουργικού συστήματος
Завершите настройку операционной системы
Završite sa podešavanjem operativnog sistema | השלם את התקנת מערכת ההפעלה

Windows

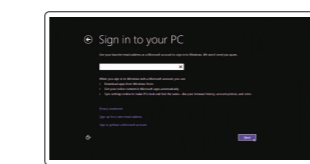


Enable security and updates
Ενεργοποιήστε τις ρυθμίσεις για την ασφάλεια και τις ενημερώσεις.
Включите службы обеспечения безопасности и автоматического обновления
Omogućite zaštitu i ažuriranja
אפשר אבטחה ועדכונים



Connect to your network
Σύνδεση στο δίκτυό σας
Подключитесь к сети
Povežite sa svojom mrežom
לתחבר לרשת

- NOTE:** If you are connecting to a secured wireless network, enter the password for the wireless network access when prompted.
 - ΣΗΜΕΙΩΣΗ:** Αν πρόκειται να συνδεθείτε σε ασφαλές ασύρματο δίκτυο, πληκτρολογήστε τον κωδικό πρόσβασης στο ασύρματο δίκτυο όταν παρουσιαστεί η σχετική προτροπή.
 - ПРИМЕЧАНИЕ:** В случае подключения к защищенной беспроводной сети введите запрашиваемый пароль для доступа к ней.
 - NAPOMENA:** Ako se povezivanje vrši na zaštićenu bežičnu mrežu, unesite lozinku za pristup bežičnoj mreži kada se to od vas zatraži.
- הערה:** אם אתה מתחבר לרשת אלחוטית מאובטחת, הזן את סיסמת הגישה לרשת האלחוטית כשתבקש לעשות זאת.



Sign in to your Microsoft account or create a local account
Συνδεθείτε στον λογαριασμό σας στη Microsoft ή δημιουργήστε τοπικό λογαριασμό.
Войдите в учетную запись Microsoft или создайте локальную учетную запись
Prijavite se na svoj Microsoft nalog ili kreirajte lokalni nalog
היכנס לחשבון Microsoft שלך או צור חשבון מקומי

Ubuntu

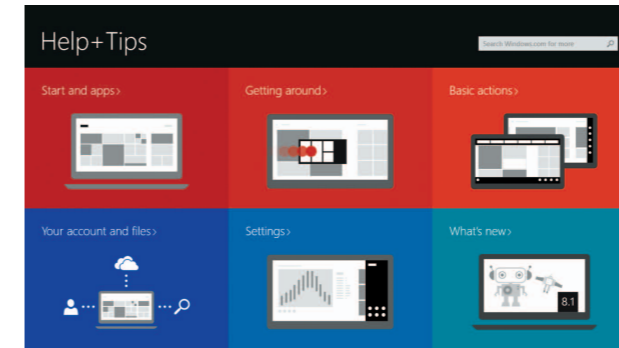
Follow the instructions on the screen to finish setup.
Ακολουθήστε τις οδηγίες που παρουσιάζονται στην οθόνη για να τελειώσει η ρύθμιση.
Для завершения установки следуйте инструкциям на экране.
Pratite uputstva na ekranu da biste završili podešavanje.
פעל לפי ההוראות המופיעות על המסך כדי לסיים את תהליך ההתקנה.

Learn how to use Windows

Εκμάθηση χρήσης των Windows | Узнать о работе в Windows
Saznajte kako da koristite Windows | Windows-ב-השתמש למד



Help and Tips
Βοήθεια και συμβουλές | Помощь и подсказки
Pomoć i saveti | זערה ועצות



Locate your Dell apps in Windows

Εντοπίστε τις εφαρμογές σας της Dell στα Windows
Найдите приложения Dell в Windows
Pronađite svoje Dell aplikacije u sistemu Windows
אתר את אפליקציות Dell שלך ב-Windows



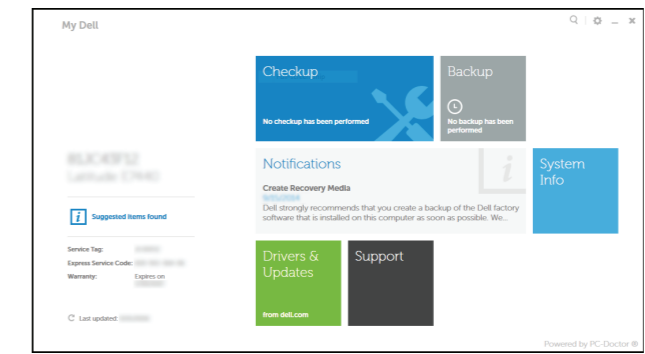
Register your computer
Δήλωση του υπολογιστή σας | Зарегистрируйте компьютер
Registrujite svoj računar | רישום את המחשב שלך



Dell Backup and Recovery
Εφαρμογή Δημιουργία αντιγράφων ασφαλείας και αποκατάσταση της Dell
Утилита Dell Backup and Recovery
Dell Backup and Recovery | Dell Backup and Recovery



My Dell
Η Dell μου | Мой компьютер Dell
Moj Dell | Dell שלי



Product support and manuals
Υποστήριξη και εγχειρίδια προϊόντων
Техническая поддержка и руководства по продуктам
Podrška i uputstva za proizvod
תמיכה ומדריכים למוצר
dell.com/support
dell.com/support/manuals
dell.com/windows8
dell.com/support/linux

Contact Dell
Επικοινωνία με την Dell | Обратитесь в компанию Dell
Kontaktirajte Dell | Dell פנה אל
dell.com/contactdell

Regulatory and safety
Ρυθμιστικοί φορείς και ασφάλεια
Соответствие стандартам и технике безопасности
Regulatorne i bezbednosne informacije | תקנות ובטיחות
dell.com/regulatory_compliance

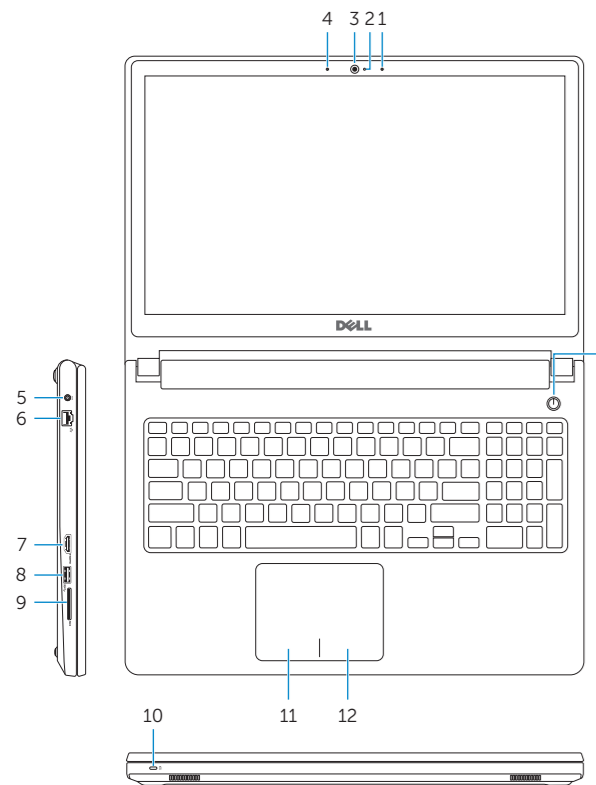
Regulatory model
Μοντέλο κατά τους ρυθμιστικούς φορείς
Модель согласно нормативной документации
Regulatorni model | דגם תקינה
P51F

Regulatory type
Τύπος κατά τους ρυθμιστικούς φορείς
Тип согласно нормативной документации
Regulatorni tip | סוג תקינה
P51F001
P51F003

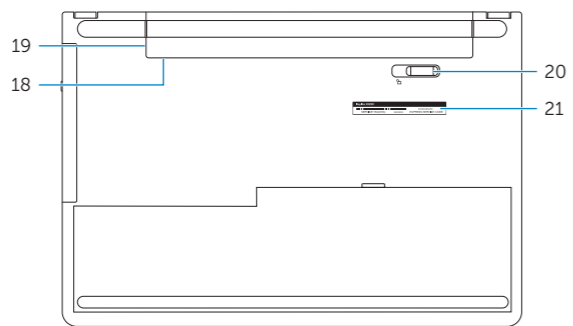
Computer model
Μοντέλο υπολογιστή | Модель компьютера
Model računara | דגם מחשב
Inspiron 15-5558
Inspiron 15-5551

Features

Δυνατότητες | Характеристики | Funkcije | תכונות



- | | |
|--------------------------------------------------------------|---------------------------------------|
| 1. Right microphone | 11. Left-click area |
| 2. Camera-status light | 12. Right-click area |
| 3. Camera | 13. Headset port |
| 4. Left microphone (Inspiron 15-5558 only) | 14. USB 2.0 ports (2) |
| 5. Power-adapter port | 15. Optical drive |
| 6. Network port (Inspiron 15-5558 only) | 16. Security-cable slot |
| 7. HDMI port | 17. Power button |
| 8. USB 3.0 port | 18. Regulatory label (in battery bay) |
| 9. Media-card reader | 19. Battery |
| 10. Power and battery-status light/hard-drive activity light | 20. Battery-release latch |
| | 21. Service Tag label |



- | | | | |
|--------------------------------------------------------------------------------------|-------------------------------------------------------------|-------------------------------------------------------------------------------|------------------------------------------------------|
| 1. Δεξιά μικρόφωνο | 11. Περιοχή αριστερού κλικ | 1. Правый микрофон | 11. Область щелчка левой кнопкой мыши |
| 2. Λυχνία κατάστασης κάμερας | 12. Περιοχή δεξιού κλικ | 2. Индикатор состояния камеры | 12. Область щелчка правой кнопкой мыши |
| 3. Κάμερα | 13. Θύρα ακουστικών | 3. Камера | 13. Порт для наушников |
| 4. Αριστερό μικρόφωνο (μόνο σε Inspiron 15-5558) | 14. Θύρες USB 2.0 (2) | 4. Левый микрофон (только для модели Inspiron 15-5558) | 14. Порты USB 2.0 (2) |
| 5. Θύρα προσαρμογέα ισχύος | 15. Μονάδα οπτικού δίσκου | 5. Порт адаптера питания | 15. Оптический привод |
| 6. Θύρα δικτύου (μόνο σε Inspiron 15-5558) | 16. Υποδοχή καλωδίου ασφαλείας | 6. Сетевой разъем (только для модели Inspiron 15-5558) | 16. Гнездо защитного кабеля |
| 7. Θύρα HDMI | 17. Κουμπιά λειτουργίας | 7. Порт HDMI | 17. Кнопка питания |
| 8. Θύρα USB 3.0 | 18. Ετικέτα ρυθμιστικών φορέων (στην υποδοχή της μπαταρίας) | 8. Порт USB 3.0 | 18. Нормативная наклейка (в отсеке для аккумулятора) |
| 9. Μονάδα ανάγνωσης καρτών πολυμέσων | 19. Μπαταρία | 9. Устройство чтения карт памяти | 19. Батарея |
| 10. Λυχνία τροφοδοσίας και κατάστασης μπαταρίας/Λυχνία δραστηριότητας σκληρού δίσκου | 20. Μάνταλο αποδέσμευσης μπαταρίας | 10. Индикатор питания и состояния батареи/индикатор активности жесткого диска | 20. Защелка аккумулятора |
| | 21. Ετικέτα εξυπηρέτησης | | 21. Метка обслуживания |

- | | |
|-----------------------------------------------------------------------------|------------------------------------------------|
| 1. Desni mikrofon | 14. USB 2.0 portovi (2) |
| 2. Svetlo za status kamere | 15. Optička disk jedinica |
| 3. Kamera | 16. Slot za zaštitni kabl |
| 4. Levi mikrofon (samo Inspiron 15-5558) | 17. Dugme za napajanje |
| 5. Port adaptera za napajanje | 18. Regulatorna oznaka (u ležištu za bateriju) |
| 6. Mrežni port (samo Inspiron 15-5558) | 19. Baterija |
| 7. HDMI port | 20. Reza za otpuštanje baterije |
| 8. USB 3.0 port | 21. Servisna oznaka |
| 9. Čitač medijskih kartica | |
| 10. Svetlo za status napajanja i baterije/svetlo za aktivnost čvrstog diska | |
| 11. Oblast levog klika | |
| 12. Oblast desnog klika | |
| 13. Port za slušalice | |

- | | |
|------------------------------|--------------------------------------------------|
| 13. יציאת אוזניים | 1. מיקרופון ימני |
| 14. יציאות USB 2.0 (2) | 2. נורית מצב מצלמה |
| 15. כונן אופטי | 3. מצלמה |
| 16. חריץ כבל אבטחה | 4. מיקרופון שמאלי (Inspiron 15-5558 בלבד) |
| 17. לחצן הפעלה | 5. יציאת מתאם חשמל |
| 18. תווית תקינה (בתא הסוללה) | 6. יציאת רשת (Inspiron 15-5558 בלבד) |
| 19. סוללה | 7. יציאת HDMI |
| 20. תפס שחרור סוללה | 8. יציאת USB 3.0 |
| 21. תווית תג שירות | 9. קורא כרטיסי מדיה |
| | 10. נורית מצב חשמל וסוללה/נורית פעילות כונן קשיח |
| | 11. אזור לחיצה שמאלית |
| | 12. אזור לחיצה ימנית |

Shortcut keys

Πλήκτρα συντόμευσης | Клавиши быстрого доступа
Tasterske prečice | מקשי קיצור

- | | |
|------------|------------------------------------------------------------------------------------------------------------------------------------------------------------------------------------------------------------------------------------------------------------------------------------|
| F1 | Mute audio
Σίγαση ήχου Режим Без звука
Isključivanje zvuka השתק הצלילים |
| F2 | Decrease volume
Μείωση ακουστικής έντασης Уменьшение громкости
Smanjenje jačine zvuka החלש את עוצמת הקול |
| F3 | Increase volume
Αύξηση ακουστικής έντασης Увеличение громкости
Povećanje jačine zvuka הגבר את עוצמת הקול |
| F4 | Play previous track/chapter
Αναπαραγωγή προηγούμενου κομματιού/κεφαλαίου
Воспроизведение предыдущей дорожки или раздела
Reprodukcija prethodne numere ili poglavlja
הפעל את הרצועה/הפרק הקודמים |
| F5 | Play/Pause
Αναπαραγωγή/Παύση Воспроизведение/Пауза
Reprodukcija/Pauziranje הפעלה/השהה |
| F6 | Play next track/chapter
Αναπαραγωγή επόμενου κομματιού/κεφαλαίου
Воспроизведение следующей дорожки или раздела
Reprodukcija sledeće numere ili poglavlja
הפעל את הרצועה/הפרק הבאים |
| F8 | Switch to external display
Μετάβαση σε εξωτερική οθόνη Переключение на внешний дисплей
Prebacivanje na eksterni ekran עבור אל צג חיצוני |
| F9 | Search
Αναζήτηση Поиск
Pretraga חיפוש |
| F10 | Toggle keyboard backlight (optional)
Εναλλαγή οπίσθιου φωτισμού πληκτρολόγιου (προαιρετικά)
Переключение подсветки клавиатуры (заказывается дополнительно)
Promena pozadinskog osvetljenja tastature (opcionalno)
הפעלה/השבת תאורה אחורית של המקלדת (אופציונלי) |

- | | |
|---------------------------|----------------------------------------------------------------------------------------------------------------------------------------------------------------------------------------------------------------------------------------------------------------------------------------------------------------------------------------------------------------------------------------------------------------------------------------------------------------------|
| F11 | Decrease brightness
Μείωση φωτεινότητας Уменьшение яркости
Smanjenje osvetljenja הפחת את רמת הבהירות |
| F12 | Increase brightness
Αύξηση φωτεινότητας Увеличение яркости
Povećanje osvetljenja הגבר את רמת הבהירות |
| Fn + Esc | Toggle Fn-key lock
Εναλλαγή κλειδώματος πλήκτρου Fn
Клавиша Fn - переключатель блокировки
Promena zaključavanja tastera Fn Fn שנק מצב נעילת |
| Fn + PrtScr | Turn off/on wireless
Ενεργοποίηση/Απενεργοποίηση ασύρματης επικοινωνίας
Включение или выключение беспроводной сети
Isključivanje/uključivanje bežične funkcije
הפעלה/פעיולת אלחוטית |
| Fn + Insert | Put the computer to sleep
Μετάβαση του υπολογιστή σε αναστολή λειτουργίας
Перевод компьютера в спящий режим
Prebacivanje računara u stanje mirovanja
העבר את המחשב למצב שינה |
| Fn + H | Toggle between power and battery-status light/hard-drive activity light
Εναλλαγή μεταξύ λυχνίας τροφοδοσίας και λυχνίας κατάστασης μπαταρίας/λυχνίας δραστηριότητας σκληρού δίσκου
Переключение между индикатором питания и состояния батареи и индикатором активности жесткого диска
Prebacivanje između svetla za napajanje i svetla za status baterije/svetla za aktivnost čvrstog diska
מעבר בין נורית מצב חשמל וסוללה/נורית פעילות כונן קשיח |

NOTE: For more information, see [Specifications at dell.com/support](https://www.dell.com/support).
ΣΗΜΕΙΩΣΗ: Για περισσότερες πληροφορίες, ανατρέξτε στην ενότητα *Προδιαγραφές* στον ιστότοπο [dell.com/support](https://www.dell.com/support).
ПРИМЕЧАНИЕ: Более подробную информацию см. в *спецификациях* на сайте [dell.com/support](https://www.dell.com/support).
NAPOMENA: Dodatne informacije potražite u delu *Specifikacije* na [dell.com/support](https://www.dell.com/support).
הערה: לקבלת מידע נוסף, ראה *מפרט* באתר [dell.com/support](https://www.dell.com/support).